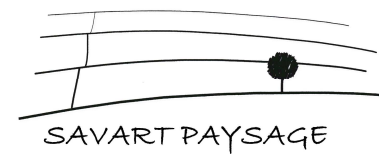
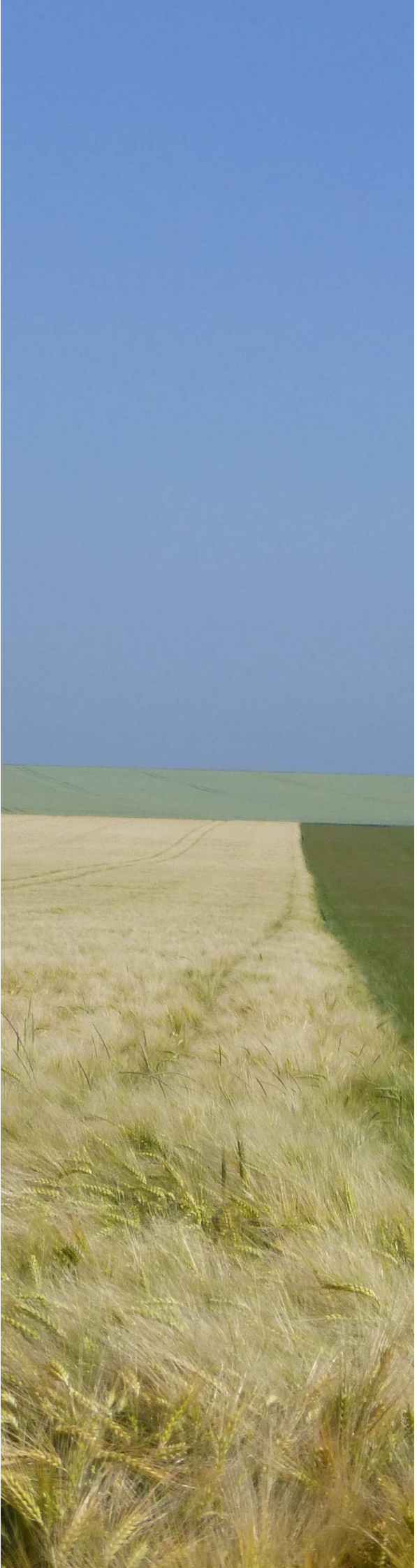


## Volet paysager de l'étude d'impact pour le projet éolien sur la commune de Fère-Champenoise

### SAVART PAYSAGE

Version de Février 2020 complétant la version d'Août 2018



**VOLET PAYSAGER  
DE L'ETUDE D'IMPACT  
DU PROJET EOLIEN DE FERRE CHAMPENOISE**

NOVEMBRE 2019



## SOMMAIRE

<b>PREAMBULE</b> .....	4
<b>LA COMPOSITION DU PAYSAGE DE LA ZONE D'ETUDE</b> .....	5
<b>LE SITE DU PROJET DANS SON GRAND PAYSAGE : L'AIRE D'ÉTUDE ÉLARGIE</b> .....	5
<b>LA BRIE FORESTIÈRE</b> .....	7
<b>LA BRIE CHAMPENOISE</b> .....	7
<b>LES MARAIS DE SAINT-GOND</b> .....	7
<b>LA CUESTA D'ÎLE DE FRANCE</b> .....	8
<b>LA CHAMPAGNE CRAYEUSE</b> .....	9
<b>LE SITE DU PROJET EOLIEN : L'AIRE D'ÉTUDE RAPPROCHÉE</b> .....	12
<b>LE CONTEXTE PAYSAGER DU SITE</b> .....	13
<b>UN PAYSAGE EOLIEN</b> .....	16
<b>LES ROUTES TOURISTIQUES ET SENTIERS DE RANDONNEES</b> .....	19
<b>LES SITES, LES MONUMENTS HISTORIQUES ET LES EOLIENNES</b> .....	19
<b>LE PROJET EOLIEN</b> .....	25
<b>LE CONTEXTE RÉGLEMENTAIRE</b> .....	25
<b>LE SCHÉMA RÉGIONAL ÉOLIEN DE CHAMPAGNE ARDENNE</b> .....	25
<b>LA CHARTE ÉOLIENNE DES COTEAUX, MAISONS ET CAVES DE CHAMPAGNE</b> .....	27
<b>LES PRINCIPES D'IMPLANTATION DES PARCS ÉOLIENS</b> .....	30
<b>LES IMPACTS VISUELS DU PROJET</b> .....	33
<b>ANALYSE DE LA PERCEPTION DES ÉOLIENNES DANS LE TERRITOIRE</b> .....	35
<b>ANALYSE DES EFFETS DE SATURATION ET D'ENCERCLEMENT</b> .....	36
<b>LA PERCEPTION DES ÉOLIENNES DANS LE TERRITOIRE</b> .....	43
<b>LES VUES ÉLOIGNÉES</b> .....	45
<b>LES VUES RAPPROCHÉES</b> .....	65
<b>CONCLUSION</b> .....	77
<b>ANNEXES : LES POINTS DE REPERAGE DES PHOTOGRAPHIES</b> .....	79





## PRÉAMBULE

### Un paysage

Ce volet paysager concerne la création d'un parc éolien qui se localise sur la commune de Fère-Champenoise, située en Champagne Crayeuse, dans le département de la Marne.

Ce parc s'installe dans le paysage caractéristique de la **Champagne Crayeuse** : un paysage ouvert, composé d'un relief aux douces ondulations, où les parcelles agricoles se succèdent à l'infini. Par ailleurs, ce territoire présente une **co-visibilité** avec la **Cuesta d'Ile de France** et les coteaux du vignoble champenois à forte valeur patrimoniale (classement UNESCO d'une partie du vignoble).

Depuis plusieurs années, ce territoire apparaît comme un lieu privilégié pour l'installation d'éoliennes. Aujourd'hui, elles font partie de l'identité de ce paysage. En effet, on dénombre actuellement près de 310 machines déjà en service, en construction ou ayant reçu une autorisation sur le territoire en relation visuelle avec ces projets. Ce paysage « éolien » crée des composantes verticales jusqu'alors inexistantes.

### Un projet

L'enjeu de cette étude est de vérifier si ce projet peut trouver une relation cohérente avec le paysage qui l'accueille et s'il ne participe pas à une saturation des éoliennes sur ce territoire.

Le scénario d'implantation devra d'une part entrer en dialogue avec le paysage de la Champagne Crayeuse et de la Cuesta d'Ile de France, et d'autre part proposer une cohérence paysagère avec les parcs éoliens environnants dont celui situé sur les communes de Fère-Champenoise, Euvy et Corroy.

Nous proposons d'aborder cette étude par des principes simples de perception du paysage et de l'impact des éoliennes sur ce dernier. Nous étudierons d'abord les composantes de ce paysage dans le **périmètre éloigné** du site d'implantation du futur projet éolien, puis dans son **périmètre rapproché**.

Dans un second temps, nous analyserons l'impact du projet sur le paysage. Les enjeux principaux, que l'on peut anticiper dès à présent dans ce contexte, sont liés à :

- la densité des éoliennes sur ce territoire. Ce paysage peut-il accepter ce projet ? Va-t-on conserver des cônes de vues dépourvus d'éoliennes ?
- la co-visibilité des éoliennes avec la Cuesta d'Ile de France. La lecture du paysage des coteaux viticoles de Champagne sera-t-elle rendue confuse par ce projet ?
- la co-visibilité des éoliennes depuis les villages. La lecture de la trame bâtie dans les villages les plus proches sera-t-elle altérée par les éoliennes de ce projet ?

